



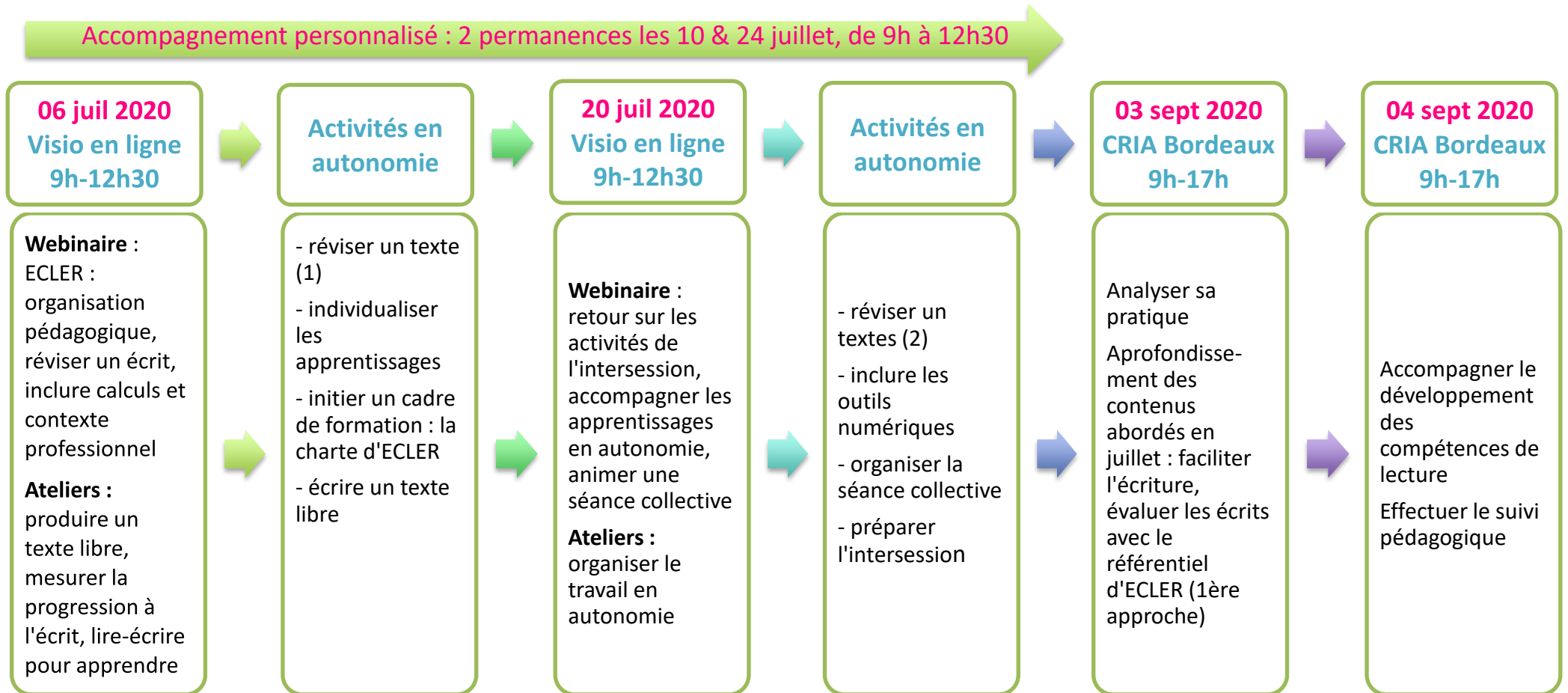
Modalités

- questionnaire individuel réflexif en amont de la formation
- animation basée sur les interactions et la prise en compte du contexte d'intervention des participant.e.s et du cahier des charges du socle de compétences
- mises en situation à partir de cas de formation et d'écrits d'apprenant.e.s apportés par les participant.e.s et par les formatrices
- questionnaire de satisfaction et bilans personnels de fin de formation

Effectif : 10 à 12 participant.e.s

J1-J2 animés par Claire LAROCHE, Josette LABORDE conseillères pédagogiques au CLAP/CRIA 110 rue Achard à Bordeaux

J3 à J6 : Module ECLER en collaboration avec J. Laborde animé par Marie Hélène Lachaud, Dr en Sciences du langage, LIDILEM & Langage, Travail et Formation. Praticienne & formatrice de formateurs, habilitée par Noël Ferrand, concepteur d'ECLER. Praticienne et formatrice aux techniques d'explicitation, habilitée par le GREX2 (formation éligible au CPF : C2ATAE).



Démarche de formation ECLER : Ecrire, Communiquer, Lire, Exprimer, Réfléchir

La production d'écrits régulière et individuelle, selon le principe du texte libre de Freinet, se trouve au fondement de la démarche ECLER. Centrée sur l'apprenant.e cette approche formative intègre les situations de lecture et d'écriture des contextes social et professionnel. Dès sa mise en place en 1988, ECLER inclut les outils numériques aux apprentissages afin de faciliter leur accès et leur utilisation.